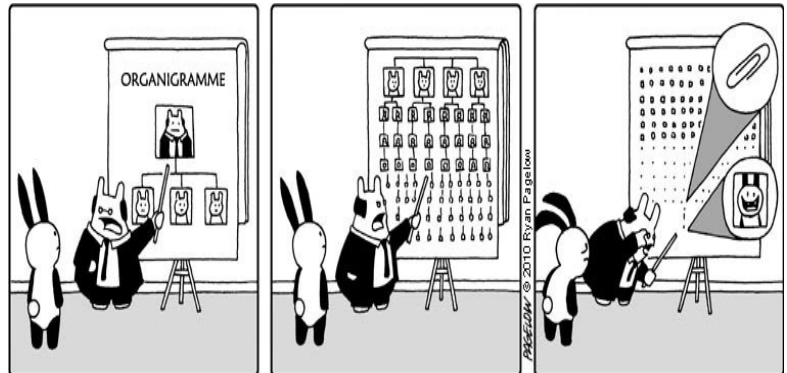


## Qu'est-ce qu'un organigramme ?

L'organigramme est un schéma qui représente la structure de l'entreprise, c'est-à-dire son type d'organisation. Ce document est très utile car il permet de visualiser la répartition des tâches, les différents postes, le niveau hiérarchique et les responsabilités correspondantes.



## Qui l'élabore ?

Dans les grandes organisations (Conseil Général, Centres hospitaliers...), les organigrammes sont élaborés par la DRH (Direction des Ressources Humaines) en collaboration avec le service Communication si celui-ci existe. Dans les établissements de plus petite taille, le Directeur peut s'en charger.

## Quelle est l'utilité d'un organigramme ?

### Pour le personnel :

Il permet de se situer, de savoir "qui fait quoi", "qui dépend de qui", et ainsi d'améliorer l'efficacité du travail.

### Pour la Direction de l'établissement :

il peut être un moyen d'analyse car il peut faire apparaître des dysfonctionnements et inciter à une meilleure organisation.

### Pour les usagers ou les partenaires :

Il permet de connaître les différents services et personnes de l'établissement, de les situer les uns par rapport aux autres et ainsi de s'adresser au service le plus approprié. C'est un moyen de communication externe.

## Que montre-t-il ?

\* *relations hiérarchiques* (relations d'autorité) qui permettent la transmission des ordres, en traits pleins ; par exemple entre un éducateur-chef et un éducateur

\* *relations fonctionnelles* (liées aux activités exercées) qui permettent la transmission des informations, le travail en groupe..., en pointillés ; par exemple : entre une secrétaire médicale et une secrétaire du service des Admissions

## Quel forme peut-il avoir ?

**l'organigramme en pyramide (ou en bannière ou linéaire ou de travail)**

Il est très répandu ; les éléments ayant le même niveau sont sur une même ligne horizontale, le plus élevé est en haut.

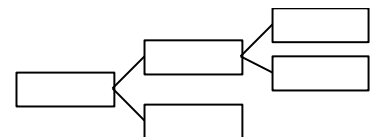
Bannière, rateau, linéaire. Les divers services sont représentés par des rectangles. Les organes sont rattachés au service dont ils dépendent.

Variante possible (surtout pour pallier le manque de place) :

La pyramide : Cet organigramme représente une structure hiérarchique.

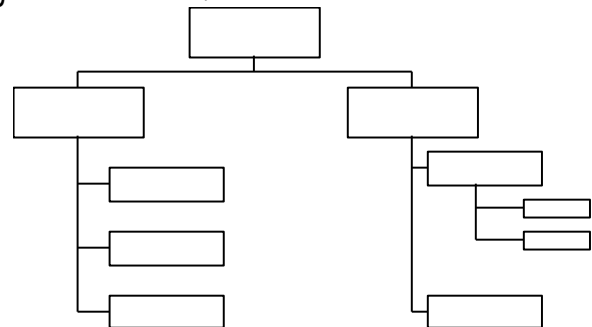
**l'organigramme en arbre**

Les éléments de même niveau hiérarchique sont sur la même ligne verticale ; le plus élevé est à gauche.



**l'organigramme replié**

Il associe la présentation de l'organigramme en pyramide et de l'organigramme en arbre ; les cartouches sont décalés du haut vers le bas et de gauche à droite.



## Sources

Document réalisé par le CNRSMS en collaboration avec Primitiva Santos, professeur de SMS et membre du Réseau National Ressources. Edition du 20/06/2001  
nrnsms.ac-creteil.fr/spip/IMG/rtf/bi\_org.rtf

Article intitulé **ORGANIGRAMME D'ENTREPRISE : CHANGEZ DE POINT DE VUE**. Lilian Dautat sur son site. Il se décrit comme Freelance, Consultant, Entrepreneur, Explorateur. Passionné de Startup et d'Outdoor

<http://www.liliandautat.com/gestion-entreprise/organigramme-entreprise/>

Fiche méthode de Nathalie Gicquiaud du Lycée professionnel Porte de Normandie - Verneuil sur Avre  
[http://www.thymo.fr/site\\_lycee/comptable/COM/synthese/organigramme.pdf](http://www.thymo.fr/site_lycee/comptable/COM/synthese/organigramme.pdf)